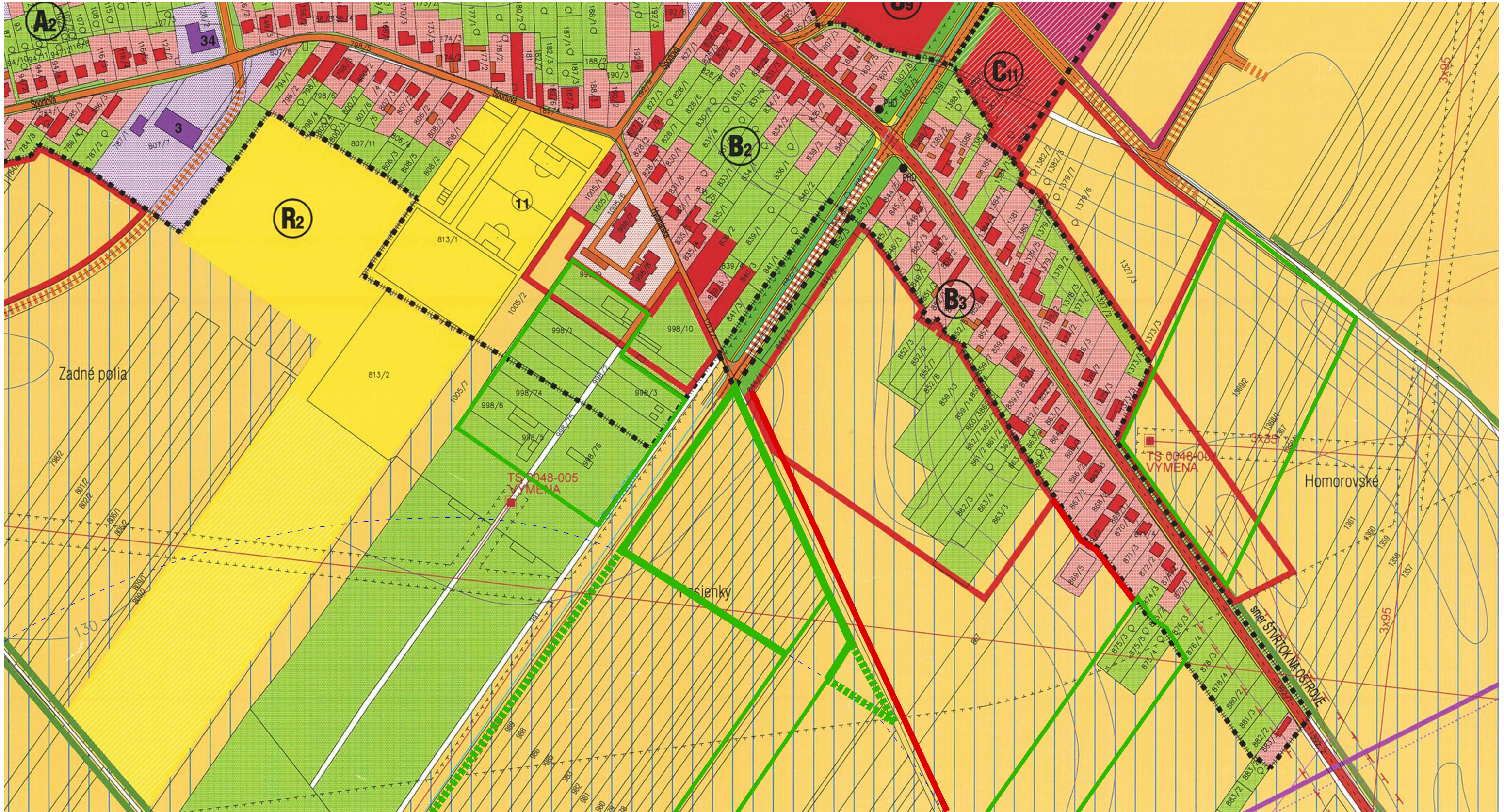


Vo výkrese je použitý výrez a legenda z ÚPN - O Most pri Bratislave -
 Komplexný výkres priestorového usporiadania a funkčného využitia územia
 (spracovateľ A-Ž projekt Bratislava október 2002)



- | | | | |
|--|--|---|-------------------------------------|
|  | hranica riešeného územia |  | hlavné komunikačné napojenie územia |
|  | obytné územie rodinných domov |  | vodné plochy |
|  | hlavný dopravný výjazd do riešeného územia |  | verejná a izolačná zeleň |
|  | obslužná komunikácia riešeného územia |  | orná pôda |

ZMENY A DOPLNKY 2010 ÚPN-O MOST PRI BA	
LOKALITA C22 - HOMOROVSKÉ III. - ČISTOPIS	
KOMPLEXNÝ VÝKRES PRIESTOROVÉHO USPORIADANIA A FUNKČNÉHO VYUŽITIA ÚZEMIA	
PODKLAD PRE AKTUALIZÁCIU (ZMENY A DOPLNKY ÚPN-O MOST PRI BA 2010)	
OBSTARÁVATEL: OBEC MOST PRI BRATISLAVE	
SPRACOVATEL: LINKON S.R.O., VLČIE HRDLKO 50, 821 07 BRATISLAVA	
AUTOR: ING.ARCH.ELENA HAJTMANOVÁ SKA 0955, OLIVER HAJTMAN	
MIERKA: 1:2880	DÁTUM: 10/2011